



Elektrik Malzemeleri Taah. San. Tic. Ltd. Şti.

 **ATEX**
SERTİFİKALI ÜRÜNLER
YETKİLİ SATICISI


Kablo Koruma Taşıma & Sonlandırma Sistemleri




www.adanex.com.tr

Sanayi Mah. Koray Sok. 16/A İzmit / KOCAELİ

 +90 (850) 762 97 61

 +90 530 457 01 94

 info@adanex.com.tr



Kablo Rakorları



IP-68 Süper Etanj
Polyamid Kablo Rakor



IP-68 Süper Etanj
Pirinç Kablo Rakor Nikel



IP-55 Kelepçeli
Pirinç Kablo Rakor



EMC IP-68 S. Etanj
Pirinç Kablo Rakor Nikel



Spiral Boru ve Aksesuarları



Polyamid / Pp Spiral Boru
(-40° ~ +120°) Halogen Free



Polyamid 90° Dirsek & Düz
Geçmeli Spiral Boru Rakor



Polyamid Spiral
Boru Klips & Kroşe



Pvc İzoleli Çelik
Spiral Boru



Çelik Spiral Boru



Çelik Tel Örgülü PVC İzoleli
Galvaniz Çelik Spiral Boru



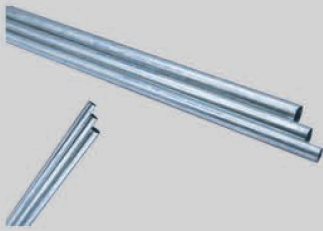
Ağır Hizmet (Liquidtight İzoleli
Galvaniz Çelik Spiral Boru



Sıvamalı Tip Sabit Dişli
Çelik Spiral Boru Pirinç Rakor



EMT Boru ve Aksesuarları



EMT Dişsiz
Galvanizli Çelik Boru



EMT 90° Dişsiz Dirsekler -
Galvanizli Çelik



EMT & IMC & RIGID Kondület



EMT Rakor, Muf, Kroşe, Buat



Exproof Kablo Rakor ve Aksesuarları



Ex ATEX

Exproof Zırhsız Piriç Kablo Rakor



Ex ATEX

E1W Exproof Zırhlı Piriç Kablo Rakor



Ex ATEX

CWY Exproof Zırhlı Piriç Kablo Rakor



Ex ATEX

Exproof Zırhsız Piriç Kablo Rakor Spiral Tutuculu



Ex ATEX

Exproof Körtapa Piriç Nikel



Ex ATEX

Exproof Piriç Nikel Redüksiyon Ve Adaptör



Ex ATEX

Exproof Polyamid Körtapa



Ex ATEX

Exproof Polyamid Kablo Rakor

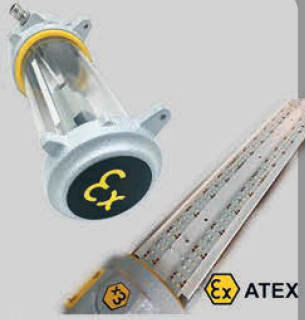


Exproof Aydınlatma Ürünleri



Ex ATEX

Exproof Floresan Armatür Zone-1



Ex ATEX

Exproof Led Dizgili Lineer Armatür Zone-1



Ex ATEX

Exproof Led Projektör Zone-1 Yuvarlak Tip



Ex ATEX

Exproof Kafesli Glob Armatür Zone-1



Ex ATEX

Exproof Kafesli Seyyar El Baladozu Zone-1



Ex ATEX

Exproof Exit Armatür Zone-1



Ex ATEX

Exproof Etanj Polikarbon Armatür Zone-2

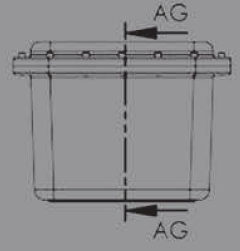
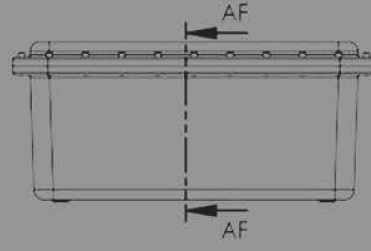


Ex ATEX

Exproof Sesli Işıklı Siren Çeşitleri



Exproof Pano ve Aksesuarları



| External Dimensions / Dış Ölçüler | | | | Internal Dimensions / İç Ölçüler | | | |
|-----------------------------------|------|-----|-----|----------------------------------|-----|-----|-----|
| Kodu | A | B | C | X | Y | Z | W |
| EJB-01 | 210 | 165 | 140 | 140 | 95 | 100 | 85 |
| EJB-02 | 255 | 190 | 130 | 195 | 135 | 80 | 60 |
| EJB-03 | 300 | 225 | 165 | 235 | 160 | 135 | 105 |
| EJB-04 | 495 | 355 | 235 | 385 | 245 | 180 | 140 |
| EJB-05 | 540 | 335 | 220 | 430 | 230 | 170 | 145 |
| EJB-06 | 680 | 420 | 330 | 560 | 320 | 260 | 225 |
| EJB-07 | 780 | 475 | 330 | 655 | 350 | 260 | 230 |
| EJB-08 | 1050 | 530 | 410 | 925 | 430 | 340 | 290 |



Exproof Diğer Ekipmanlar



Exproof Tekli Fiş & Priz



Exproof Kombinasyon Fiş & Priz Kutusu



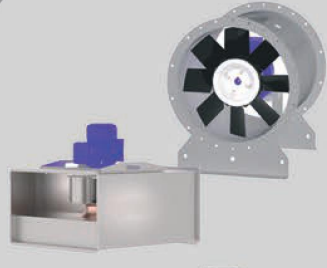
Exproof Buat Kutusu



Exproof Elektrik Anahtarı



Exproof Cep Telefonları



Exproof Fanlar



Exproof Gaz Ölçüm Cihazları



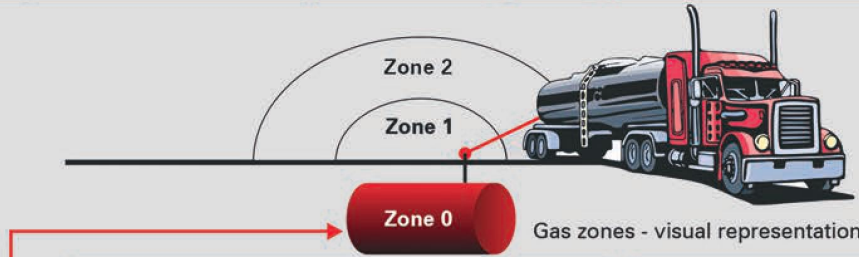
Exproof Acil Stop Butonu



Atex Directive 94/9/EC - Product Marking



| EU EXPLOSIVE ATMOSPHERE SYMBOL | EQUIPMENT GROUP | EQUIPMENT CATEGORY | GAS / DUST | | Type of protection | Cenelec Code | GAS GROUPS | | TEMP CODE | MAX SURFACE TEMP DEG C |
|--------------------------------|---------------------------|--|------------|------|--|--|------------------------|---|----------------------------------|--------------------------------------|
| | | | Gas | Dust | | | GAS GROUP | SAMPLE GAS | | |
| | I Mining II Non Mining | 1=Very high protection 2=High protection 3=Normal protection | 0 | 20 | Intrinsic safety Flameproof Pressurisation Powder fitting Encapsulation Oil immersion Type "n" | Eex ia / ib Eex e Eex d Eex p Eex q Eex m Eex o Eex n | I IIA IIB IIC | Methane (mining only) Propane Etylene Hydrogen | T1 T2 T3 T4 T5 T6 | 450 300 200 135 10 85 |



Gas zones - visual representation

| ZONE DEFINITIONS | | |
|------------------|------|---|
| Zones | | Definitions |
| Gas | Dust | |
| 0 | 20 | A place in which an explosive atmosphere is continuously present |
| 1 | 21 | A place in which an explosive atmosphere is likely to occur in normal operation occasionally |
| 2 | 22 | A place in which an explosive atmosphere is not likely to occur in normal operation but if it does, only occurs for short periods |

| CATEGORIES | |
|---------------|---|
| ATEX Category | Typical Zone Suitability |
| 1G 1D | Equipment suitable for Zone 0 Equipment suitable for Zone 20 |
| 2G 2D | Equipment suitable for Zone 1 Equipment suitable for Zone 21 |
| 3G 3D | Equipment suitable for Zone 2 Equipment suitable for Zone 22 |

ATEX NEDİR ?

Patlayıcı ortamın Fransızca tabiri olan "ATmosphere EXplosible" kelimesinin kısaltılmışıdır.

ATEX: Patlayıcı Atmosfer: "Yanıcı maddelerin gaz, buhar, sis ve tozlarının atmosferik şartlar altında hava ile oluşturduğu ve herhangi bir tutuşturucu kaynakla temasında tümüyle yanabilen karışım" dır.

ATEX SEMBOLÜ

ATEX kuraları 1 Mart 1996 tarihinden beri gönüllü bir standart olarak uygulanmakta iken 1 Temmuz 2003 tarihinden itibaren patlayıcı atmosferlerde kullanılmak üzere satılan bütün ürünlerde ATEX onaylı olma ve sembolünü taşıma mecburiyeti getirilmiştir.

1996 yılına kadar her Avrupa ülkesinin ayrı yasa, standart ve yönetmelikleri var idi ve bağlayıcı olan bunlar idi. 1 Temmuz 2003 den itibaren tüm Avrupa ülkeleri tek bir yasa ve standarda kavuşmuştur.

ÜLKEMİZDE ATEX MEVZUATI

Bu direktifler gereği ülkemizdeki mevcut yönetmelikler;

Birinci yönetmeliğimiz,

Sanayi Bakanlığı tarafından "Muhtemel Patlayıcı Ortamda Kullanılan Teçhizat Ve Korumucu Sistemler İle İlgili Yönetmelik (Atex 100a-94/9/EC)" 27.10.2002 tarihinde yürürlüğe girmiş ve 30.12.2006 tarihinde tamamen yenilenmiştir.

İkinci yönetmeliğimiz,

Çalışma Bakanlığı tarafından "Çalışanların Patlayıcı Ortamların Tehlikelerinden Korunması Hakkında Yönetmelik (Atex 137-99/92/EC)" ise 30.04.2013 tarihinden itibaren yürürlüğe girmiştir.



ADANEX®

ELEKTRİK MALZEMELERİ TAAH. SAN. TİC. LTD. Şİ.

www.adanex.com.tr

+90 850 762 97 61

+90 530 457 01 94

info@adanex.com.tr

Sanayi Mah. Koray Sok. 16/A İzmit / KOCAELİ